



MAPATHO

DOSSIER DE PRESSE

octobre 2020

mapatho.com

SOMMAIRE

- 1/ Le mot d'Axelle AYAD N'CIRI
- 2/ L'équipe Mapatho
- 3/ Mapatho, la boîte à outils de ma pathologie
- 4/ Fonctionnement de Mapatho pour le patient
- 5/ La suggestion de médecin
- 6/ Les valeurs de Mapatho
- 7/ Les objectifs de Mapatho
- 8/ L'ambition de Mapatho
- 9/ Un soutien précieux
- 10/ Nos associations partenaires
- 11/ Nos communiqués de presse
- 12/ La revue de presse

1/ LE MOT D'AXELLE AYAD N'CIRI

Fondatrice de Mapatho

Bonjour à tous et bienvenue dans votre boîte à outils !
Je suis Axelle, la Fondatrice de Mapatho, la boîte à outils de ma pathologie.

Moi-même atteinte de maladies chroniques, j'ai fait le triste constat que nous n'étions pas tous égaux :

- Egaux dans l'accès aux experts médicaux.
- Egaux dans l'accès à l'information concernant sa pathologie.
- Egaux dans l'accès aux services qui peuvent simplifier sa vie.

J'ai créé Mapatho pour que chaque patient ait la liberté de choix de ses soignants, une égalité d'accès aux experts en comptant sur la fraternité de chacun.

Grâce aux retours d'autres patients, j'accède à une multitude d'outils dédiés à ma pathologie. Ici, partager (son expérience et ses trouvailles), c'est aider (un autre patient). Aujourd'hui, je recommande un médecin, un ostéo, un sage femme ou un produit, un service que j'utilise... Et demain, c'est moi qui pourrais être aidé.

Je crois que chacun d'entre nous veut en savoir plus sur sa maladie, pouvoir l'expliquer à ses proches, pouvoir être soigné sans errer durant des mois, des années... Et vous ?
Votre exploration commence ici !

À vos claviers, à vos souris, faites de belles découvertes, et n'oubliez pas de partager pour aider car Mapatho c'est pour vous mais surtout grâce à vous.



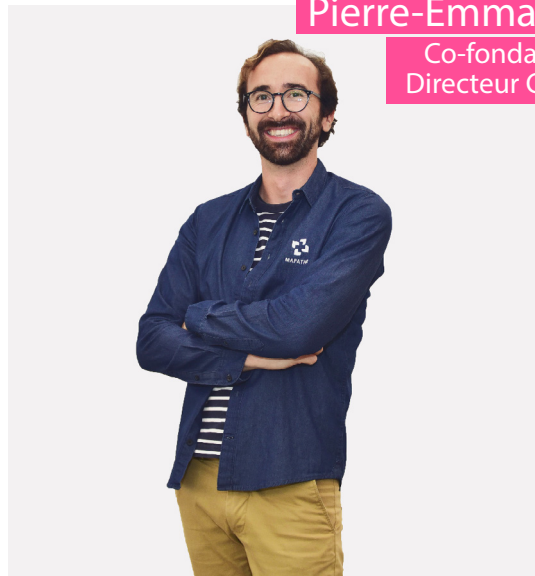
Auteure de Lonely Patient, 20 millions de malades chroniques en France, toujours si..seuls – Editions Débats Publics



2/ L'équipe Mapatho



Axelle
Co-fondatrice



Pierre-Emmanuel
Co-fondateur
Directeur Créatif



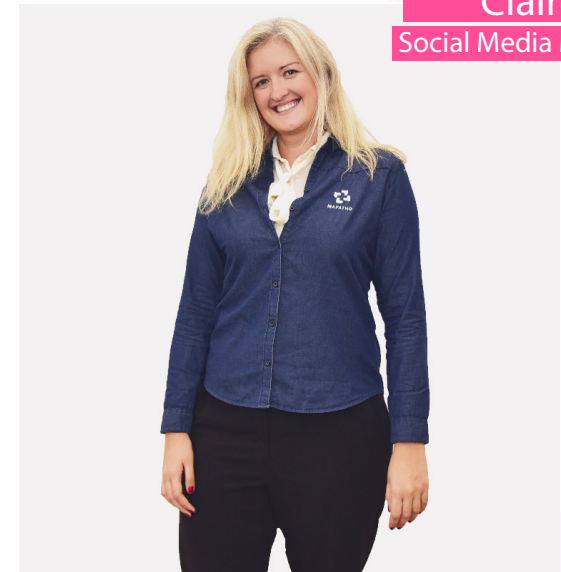
Lorène
CMO



Thomas
CTO



Oriane
Designer Graphique



Claire
Social Media Manger

Mapatho permet à tous d'être égaux dans l'accès aux soins les plus adaptés à sa maladie chronique grâce à la plus grande communauté de patients qui alimentent une boîte outils de contenus et d'annuaires de soignants experts.

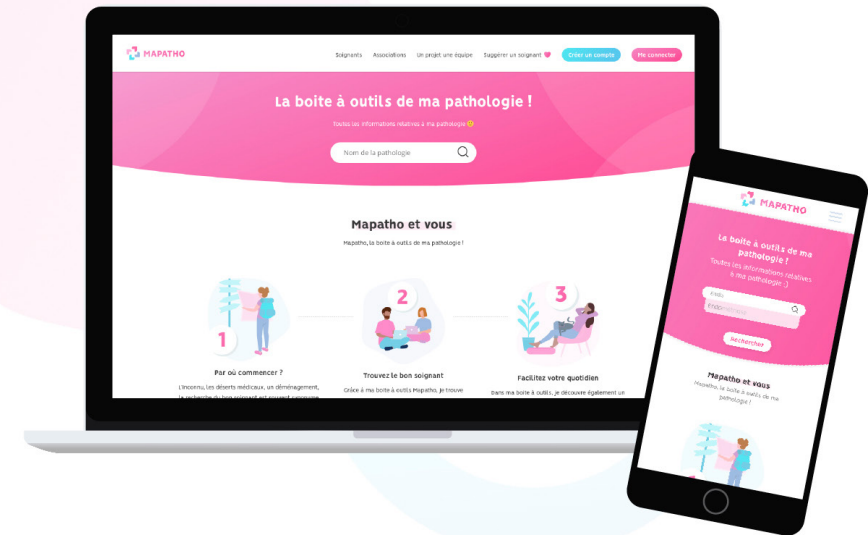
3/ MAPATHO, la boîte à outils de ma pathologie

Mapatho a décidé d'accompagner les malades chroniques au quotidien en créant la boîte à outils de sa pathologie qui permet de trouver facilement et rapidement le soignant expert de sa maladie chronique (recommandés par d'autres patients).

Mapatho va encore plus loin pour faciliter le quotidien des patients à vie grâce à :

- une liste d'associations de patients,
- des conseils de produits et services digitaux pour mieux vivre au quotidien avec votre maladie,
- des ressources vidéos bien-être et sport adapté pour votre pathologie,
- une veille hebdomadaire de l'actualité des maladies chroniques.

C'est grâce aux recommandations des patients que les annuaires par pathologies sont mis à jour. Avec Mapatho, partager (son expérience et ses trouvailles), c'est aider (un autre patient).



“ Ce docteur m’a littéralement sauvé la vie, le Dr Pato m’a permis de reprendre ma vie en main et grâce au traitement et à ses conseils j’ai pu avancer et j’ai pu obtenir mon bac sans elle je n’y serais sûrement pas arrivé. ”*

Très très bon médecin que je conseille à tous. ”

- Agathe Utilisatrice de Mapatho

**Le nom a volontairement été modifié*

250
maladies chroniques
référéncées

600 000 €
de consultations
évitées

4/ Fonctionnement de Mapatho pour le patient



Par où commencer ?

L'inconnu, les déserts médicaux, un déménagement, la recherche du bon soignant est souvent synonyme de parcours du combattant !



Trouvez le bon soignant

Grâce à ma boîte à outils Mapatho, je trouve facilement et rapidement le soignant expert de ma pathologie.



Facilitez votre quotidien

Dans ma boîte à outils, je découvre également un ensemble d'actualités, de produits et de services digitaux qui facilitent mon quotidien.

20 millions
de malades chroniques

6 mois à 7 ans
d'errance médicale

“ Un grand merci pour l'initiative de ce site qui se révèle extrêmement utile. ”

Louis* Utilisateur de Mapatho

*Le nom a volontairement été modifié

5/ La suggestion de Médecin

TRANSPARENCE - ETHIQUE - RIGUEUR



Suggestion des patients

Les patients suggèrent anonymement des noms de médecins spécialistes et praticiens de médecines complémentaires.



Validation de Mapatho

Les équipes de Mapatho valident l'information auprès du soignants suggéré par les patients.



Publication de l'annuaire

Une fois que nous avons assez de professionnels pour mettre en ligne une liste dans toute la France, nous la mettons à disposition sur notre site.

Bénéfice pour le médecin

Gain de temps

Pré-qualification patientèle

Les médecins s'assurent d'avoir des patients concernés par leur expertise

6/ Les valeurs de Mapatho

ACCOMPAGNEMENT
HUMAIN

**SOUTIEN
UTILE**

**COMMUNAUTAIRE
HUMAIN**

FRATERNITÉ

LIBERTÉ

ÉGALITÉ

7/ Les objectifs de Mapatho



Réduire le temps d'errance suite au diagnostic, lors des déménagements, des urgences, des vacances



Réduire le nombre de rendez-vous médicaux infructueux et le coût pour la sécurité sociale (coût qui s'élève à plus de 100 millions d'euros par an)



Faciliter le parcours des soins pour les personnes atteintes de maladies chroniques.



Développer au niveau **européen puis international** Mapatho permettant ainsi à tous les individus de trouver l'expert dédié à sa maladie chronique



8/ L'ambition de Mapatho

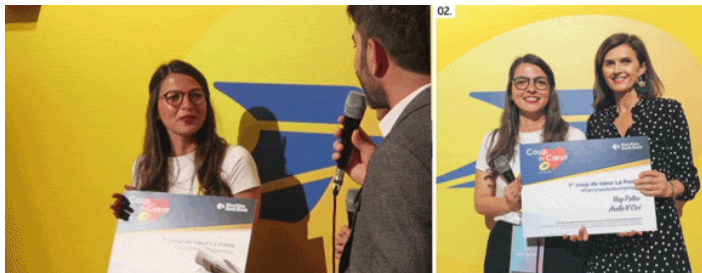
Devenir la plateforme européenne référente afin que chaque malade chronique puisse trouver son médecin spécialiste.

9/ Un soutien précieux



Mapatho vainqueur du prix Coup de Cœur La Poste

Dans le cadre du CES 2019, La Poste a convié le grand public à choisir la start-up coup de cœur #FemmesduNumérique, avec KissKissBankBank. Mapatho est lauréate coup de cœur.



01. Bruno Le Maire, ministre de l'Économie et des Finances, et Brune Poirson, secrétaire d'État auprès du ministre d'État, ministre de la Transition écologique et solidaire, sont intervenus au côté de Nathalie Collin, directrice générale adjointe du Groupe La Poste qui a animé les deuxièmes Rencontres Femmes du Numérique.

02. Anne-Laure Bourn, directrice générale adjointe du Groupe La Poste en charge du Réseau, remet le prix du premier Coup de Cœur La Poste #FemmesduNumérique à la fondatrice de MAP Patho, Axelle N'Giri.

Le numérique partout, pour tous et surtout pour toutes !

À l'occasion des deuxièmes rencontres Femmes du Numérique à VivaTech, La Poste a rappelé sa stratégie pour embarquer tous les Français dans la révolution digitale et donner aux femmes la place qui leur revient.



10/ Nos associations partenaires



11/ Nos communiqués de presse

28-09-2020

[Télécharger ici](#)

Ma boîte à outils digitaux partagée avec les 20 millions de Français atteints d'une maladie chronique.

20-04-2020

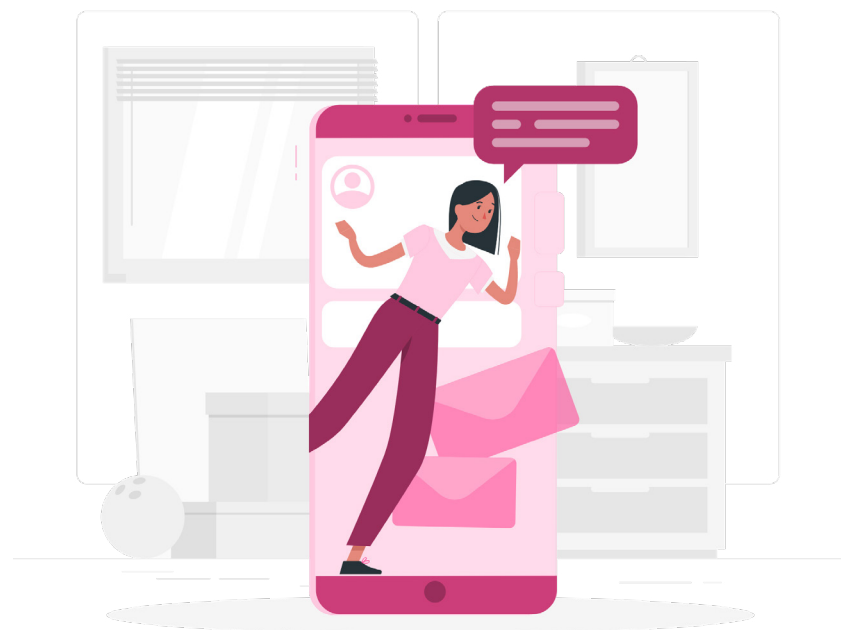
[Télécharger ici](#)

COVID-19 et maladies chroniques, MAP-Patho se mobilise !

29-07-2019

[Télécharger ici](#)

Création de MAP-Patho, le premier annuaire de spécialistes de maladies chroniques



12/ La revue de presse



Événement

2 min

MAP Patho, 1er coup de cœur La Poste #Femmes DuNumérique

Publié le 14 janvier 2019

TRANSFORMATION NUMÉRIQUE National

Dans le cadre du CES 2019, La Poste a convié le grand public à choisir la start-up qui sera le premier coup de cœur #FemmesDuNumérique, avec KissKissBankBank. La lauréate est MAP Patho !

Lire l'article ...

ELLE

ELLE

MODE BEAUTÉ CULTURE PEOPLE ELLE À TABLE ELLE DÉCO ASTRO SOLIDARITÉ EDITION ABONNÉES



Elle > Société > Actus société

Endométriose : trouvez le bon spécialiste près de chez vous

Publié le 22 mai 2019 à 18h00



© chokja/istock

En France, une femme sur dix partage son quotidien avec l'endométriose. Parce que cette maladie gynécologique est encore trop mal diagnostiquée, l'association Endomind lance un annuaire en ligne regroupant les spécialistes mobilisés sur le sujet. Une initiative à saluer.

Lire l'article ...

madmoiZelle

madmoiZelle

BEAUTÉ DÉCO-DIY FEEL GOOD POUR RIRE TÉMOIGNAGES SOCIÉTÉ CULTURE CINÉMA MUSIQUE SÉRIES TÉLÉ SEXE LA VIE ÉTUDES-JOBS PODCASTS

Ad closed by Criteo

SOCIÉTÉ | DROITS DES FEMMES DANS LE MONDE | SANTÉ SEXUELLE

Voici le 1er annuaire des spécialistes de l'endométriose

Par Oceane | 4 juin 2019 | 7 Commentaires

L'association ENDOMind met à disposition des personnes touchées par l'endométriose un annuaire des spécialistes de cette maladie, pour faciliter leur prise en charge médicale.



Les articles du jour

Lire l'article ...

12/ La revue de presse

COSMOPOLITAN



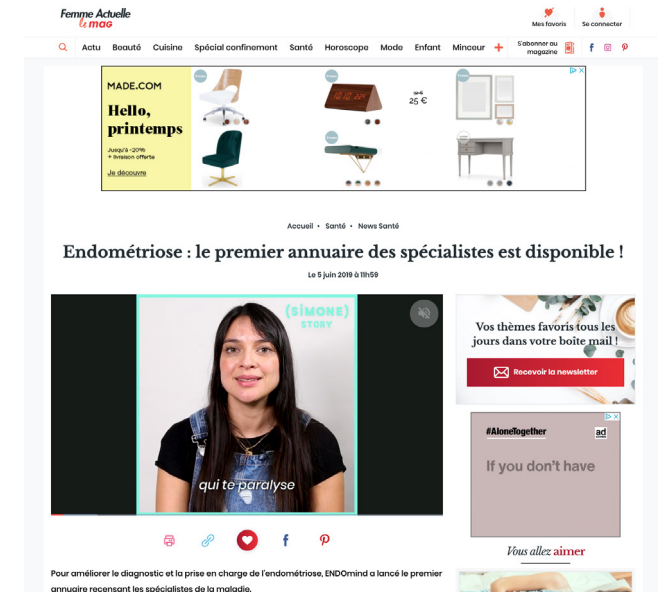
Lire l'article ...

santé magazine



Lire l'article ...

Femme actuelle



Lire l'article ...

12/ La revue de presse

PARENTS.FR



27/03/2020

Coronavirus et endométriose : ce qu'il faut savoir

La Marche mondiale contre l'Endométriose devait avoir lieu le samedi 28 mars à travers le monde. Dans le contexte sanitaire actuel, les patientes sont-elles plus à risque de développer une forme grave de COVID-19 ? Comment se déroule leur prise en charge, alors que la plupart des rendez-vous médicaux sont annulés ? Les associations répondent.



[Lire l'article...](#)

PARIS NORMANDIE



Santé, environnement, numérique... Dix startups normandes à suivre de toute urgence !

Innovation. La Normandie voit fleurir chaque année des dizaines de nouvelles startups dans des domaines très variés. De la valorisation des déchets en passant par la culture ou le sport, découvrez dix pépites qui vont faire parler d'elles en 2020-2021.

PN Lolita BLASSIEUX

Publié le 27/03/2020 à 09:12 | Mis à jour le 27/03/2020 à 09:12 | Temps de lecture : 3 minutes

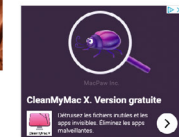
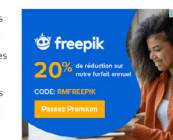


• Découvrez les dix startups normandes à suivre en cette rentrée 2020. (photo d'illustration Adobe Stock)

Qu'on en commun **Qwant**. Dans ma culotte, Yes we hack, Green Big ou Cherche mon nid ? Toutes ces startups devenues des entreprises de renom sont nées en Normandie. Territoire fertile et propice au développement grâce à une situation géographique intéressante (moins de deux heures de Paris), cette région possède un bassin d'emplois très variés et une diversité de pépinières prêtes à prendre sous leurs ailes de nouvelles entreprises. Transition écologique, amélioration sportive, découvertes dans le monde médical... Découvrez dix startups prometteuses auxquelles il faut s'intéresser en cette rentrée 2020.

1) Map patho, un annuaire collaboratif des

[Lire l'article ...](#)



L'actualité en direct

La société normande Novatic développe des

CONTACTEZ-NOUS

Mapatho

06.58.18.69.04

contact@mapatho.com

Contact Presse :

Lorène Coulangue

Tél : 06.60.70.85.52

Mail : lorene@mapatho.com



/Mapatho



/mapatho



/_Mapatho



/_Mapatho